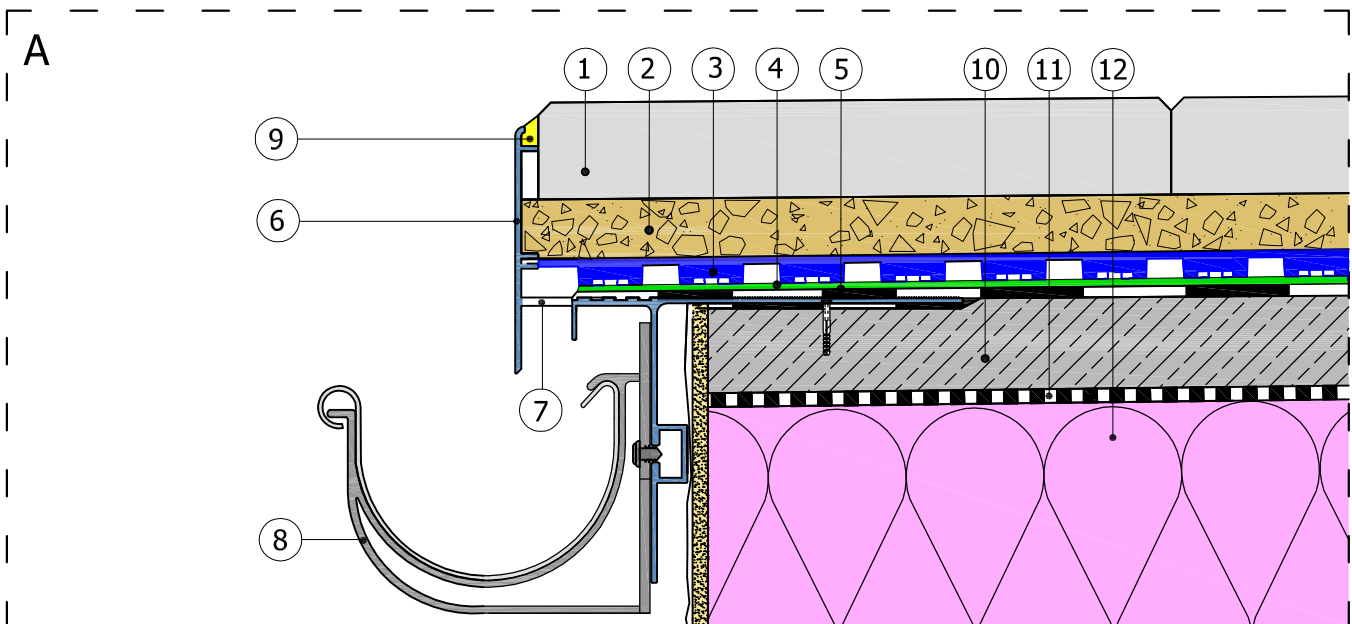
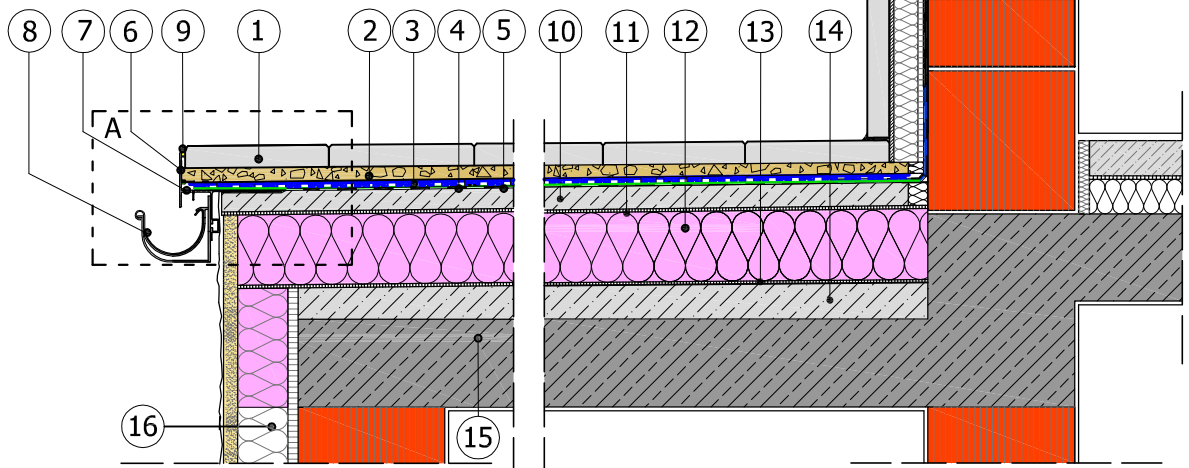
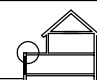


PRZYKŁAD ZASTOSOWANIA PROFILU OKAPOWEGO **K60** I MATY **T60**: TARAS Z POSADZKĄ Z PŁYTEK KAMIENNYCH, BETONOWYCH LUB CERAMICZNYCH GRUBOWARSTWOWYCH (PODKŁAD Z KRUSZYWA KAMIENNEGO)

- ① płytki kamienne, betonowe lub ceramiczne grubowarstwowe
- ② kruszywo łamane - B1
- ③ mata drenażowa - T60
- ④ geowłóknina
- ⑤ hydroizolacja (opcjonalnie: papa bitumiczna-podkładowa, zaprawa uszczelniająca, masa KMB)
- ⑥ profil okapowy - **K60**
- ⑦ otwór odwadniający
- ⑧ hak rynnowy - **MG75**
- ⑨ elastyczna masa uszczelniająca
- ⑩ podkład cementowy (zbrojony)
- ⑪ folia PE
- ⑫ termoizolacja (wytrzymałość na ściskanie >300kPa)
- ⑬ paroizolacja
- ⑭ warstwa spadkowa
- ⑮ konstrukcja tarasu
- ⑯ termoizolacja z tynkiem



Niniejszy rysunek nie wyczerpuje wszystkich aspektów technicznych wykonania prac. Integralną częścią rysunków są Karty Techniczne poszczególnych produktów.

projektant:	_____	podpis:	_____
inwestor:	_____		
obiekt / temat :	_____		
	nr projektu :	data :	nr rys. :
	Plik :	faza:	skala :
		P.B.	1:10

**renoplast**  
DORADZTWO TECHNICZNE

www.renoplast.pl e-mail: biuro@renoplast.pl tel. 0048 33 863 78 89